

SCHENKE IM BAHNHOF

VERLÄSSLICHER ALS DIE BAHN 20 Jahre

Ein gemütlicher Rückzugsort auf Reisen, ein freundliches Lächeln zum Kaffee oder ein schneller Service, wenn der Zug schon einfährt – und das an wirklich jedem Tag im Jahr: Seit genau 20 Jahren oder anders gesagt seit 7300 Tagen ohne Unterbrechung ist »Schenke im Bahnhof« der verlässlichste Anlaufpunkt der Stadt, wenn es um frische Brötchen, kleine Besorgungen oder die Auszeit vom schnellen Alltag geht. Was Betreiber Christian Schenke und sein immer freundliches und zuvorkommendes Team hier in den letzten zwei Jahrzehnten geschaffen haben, ist dabei viel mehr als ein Bahnhof-Shop oder eine kleine Gastronomie. Da kam es nicht von ungefähr, dass Schenke im Bahnhof im Jahr 2010 »Shop des Jahres« bei der DB Station & Service war – und man hier bis heute immer wieder Neues und Besonderes findet. ▶



Fotos: Matthias Kirchhoff



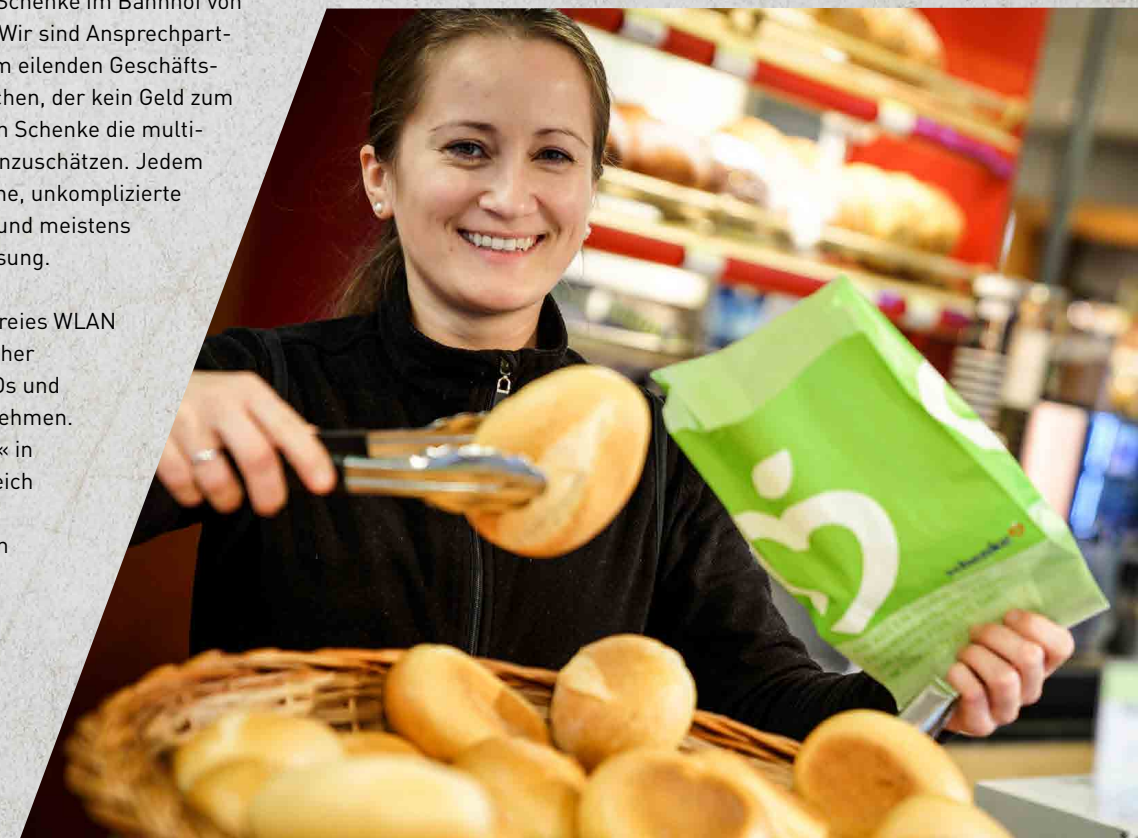
Beliebter Anziehungspunkt ist natürlich der große, sehr prägnante Thekenbereich mit einer riesigen Auswahl an immer frisch belegten Brötchen, süßem und herzhaftem Gebäck, Brot, Brötchen und kleinen Snacks aus der Schenke-Bäckerei. Absolutes Highlight ist hier – wie in allen Schenke-Bäckereien – natürlich der sehr beliebte Schenke-Kuchen, der nur hier an 365 Tagen im Jahr frisch eingekauft werden kann und die beste Basis für einen gemütlichen Kaffeetisch bietet.

Um all das perfekt vorzubereiten steht das engagierte Team schon weit vor der regulären Öffnung um 6 Uhr bereit, backt Brötchen und bringt die Kaffeemaschinen in Fahrt. Denn die sind ein weiteres Herzstück hier im Bahnhof: Mehrere Dutzend Kilo Kaffee aus der hauseigenen Rösterei werden jede Woche angeliefert und verbraucht. Die beliebteste Sorte für unterwegs ist hier der stets frisch gebrühte Filterkaffee, gefolgt vom Kaffee Crema. Wer nicht ganz so auf die Zeit achten muss oder sich einen gemütlichen Platz im Café gesucht hat, bekommt zudem einen klassischen Barista-Espresso für diverse Kaffee-Spezialitäten zubereitet – auf Wunsch mit Vollmilch, fettreduzierter Milch, laktosefrei oder auch mit Sojamilch.



Der Service-Gedanke spielt bei Schenke im Bahnhof von Beginn an eine zentrale Rolle. »Wir sind Ansprechpartner für alle Bahnhofsgäste – vom eilenden Geschäftsreisenden bis hin zum Jugendlichen, der kein Geld zum Telefonieren hat«, weiß Christian Schenke die multi-kulturelle Vielfalt der Kunden einzuschätzen. Jedem Wunsch wird dabei auf die gleiche, unkomplizierte und freundliche Art begegnet – und meistens findet sich auch schnell eine Lösung.

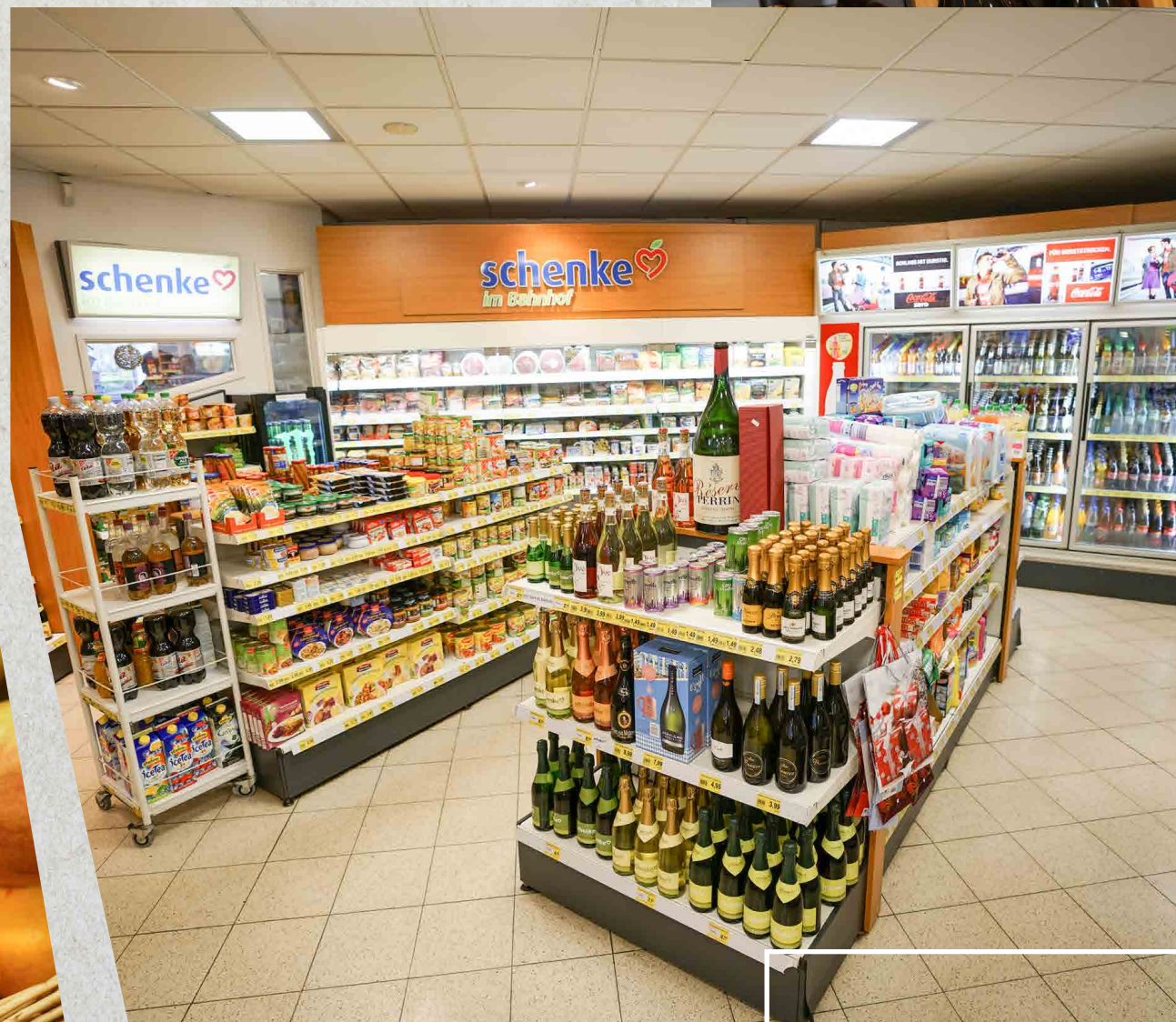
Fest zum Angebot gehört auch freies WLAN für alle Gäste sowie ein öffentlicher Bücherschrank mit Büchern, CDs und Hörspielen zum Lesen und Mitnehmen. Seit der »Langennachtderkunst« in diesem Jahr ist der hintere Bereich des Cafés zudem zum »Galerie-Café« geworden, in dem man umgeben von Künstlerbildern dem Alltagstrubel entfliehen kann. Wer es lieber luftiger mag, findet ganzjährig einen kleinen überdachten Außenbereich vor dem Bahnhof. ▶





Auch der angeschlossene Einkaufsmarkt auf der anderen Thekenseite ist ein beliebter Anlaufpunkt der »365-Tage-Show« von Schenke im Bahnhof. Hier gibt es nahezu das komplette EDEKA-Frischesortiment in Selbstbedienung – von der Tiefkühlpizza über Milchprodukte und Aufschnitt bis hin zu Nudeln, frischem Obst und Gemüse. Sogar eine erlesene Auswahl des regional bekannten Wein- und Sektsortimentes von Schenke hat es in die Regale geschafft, um das Angebot rundum perfekt zu machen. Ergänzt wird all das seit Oktober von einer Lotto-Annahmestelle und dem Flixbus-Partnershop mit allen Tickets für die Reise im Fernbus.

Es gibt also eine Menge Gründe, Schenke im Bahnhof zu besuchen – und das an echten 365 Tagen im Jahr! • ben



Schenke im Bahnhof
 Willy-Brandt-Platz 2 · 33330 Gütersloh
 Tel.: 05241 238702
 christian.schenke@schenke-im-bahnhof.de
 www.schenke-im-bahnhof.de

Montag bis Freitag
 06:00 bis 21:00 Uhr

Samstag
 07:00 bis 21:00 Uhr
 Sonn- und Feiertage
 07:30 bis 21:00 Uhr

schenke 
 im Bahnhof